

# JANUARY



## Folleto de Recursos del Equipo de Salud Mental

Lo más destacado de la edición de este mes:

### Día de Servicio de Martin Luther King, Jr.

#### Historia del día de servicio de MLK

El Día de Servicio de Martin Luther King, Jr. (Día MLK), que se celebra cada año el tercer lunes de enero, es el único feriado federal que el Congreso también designa como día nacional de servicio: un "día en, no un día libre."

OEI Día de MLK, oficialmente promulgado en 1983, marca el cumpleaños de Martin Luther King Jr. Se celebra el tercer lunes de enero de cada año. Nacido en 1929, el cumpleaños real de King es el 15 de enero.

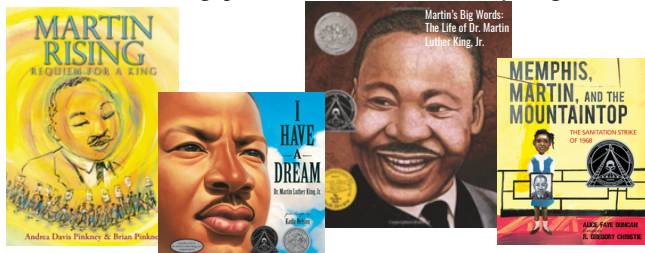
#### Formas de Conmemorar

- La [Caminata por la Paz](#) en Memoria de Martin Luther King, Jr. se lleva a cabo anualmente durante el feriado federal de MLK. La Caminata por la Paz está coordinada por la Coalición por la Paz, un grupo de personas y organizaciones sin fines de lucro dedicadas a la paz y la positividad para las comunidades metropolitanas de Washington DC.
- Experimente la presencia dinámica y poderosa de King como orador. [Mire sus discursos](#).
- Únase al [Día Nacional de Servicio](#), lleve a sus estudiantes a la comunidad para donar su tiempo y esfuerzos a una causa digna a través del [voluntariado](#).
- ¡Esté atento a los próximos eventos de [Lafayette Gives Back](#) durante un "Mes MLK" ampliado!

#### Rincón del Libro



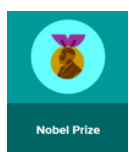
Estos son solo algunos libros y videos para que usted y su estudiante exploren juntos y comprendan mejor la importancia de servir a su comunidad y el impacto que el Dr. Martin Luther King, Jr. tuvo en nuestra nación y su gente.



Martin Luther King, Jr.



Civil Rights



Nobel Prize

Puede acceder a estos y otros videos a través de la cuenta BrainPop de su estudiante a través de Clever

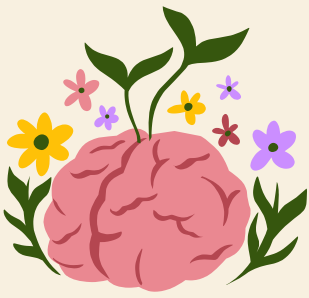
Recursos en el Hogar

TEI Equipo de Salud Mental tiene muchos apoyos para los estudiantes, incluyendo paquetes de almuerzo, apoyos individuales y grupales específicos según los planes IEP/504 y los siguientes grupos de apoyo de educación general:

- Banana Splits (para estudiantes cuyos padres están divorciados o separados, grados 1-5)
- Club Pride/SPARK (diversidad y justicia social, grados 4-5)
- Club ASL (grados 2 a 5, con Brianne Burger, madre voluntaria)
- Club de lectura (grados 2-5)
- SEL Legos Club (grados 3-5)
- She Reigns (Niñas de color grados 3-5)
- KING (Niños de color grados 3-5)

¿Quieres más información?  
Ver página 2





# 23-24 Equipo de Salud Mental

## Psicóloga Escolar



Estamos trabajando activamente para cubrir un puesto vacante en nuestro equipo para un psicólogo escolar.

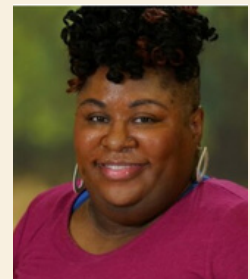
## Trabajadoras Sociales Escolares



Marjorie Jean, LICSW  
PK, Kindergarten and 1 students w/IEPs & Intellectual Learning Supports (ILS)



Erin Ayers, LICSW  
2nd and 3rd students w/IEPs & Early Learning Supports (ELS)  
Social, Emotional, Behavioral Intervention Coach  
SEL Committee Co Facilitator

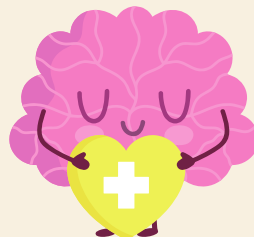


Sophia Carre', LICSW  
4th and 5th Students w/IEPs & Specific Learning Supports (SLS)  
Student Behavior Health Coordinator  
MTSS Coordinator (Temporary):  
SEL Committee Co Facilitator

## Consejeras Escolares



Jillian Diesner, Ed.S., LPC  
PK - 1st - Peace Teacher/Tier 1 Supports  
PK - 1st - Social, Emotional Behavioral Interventionist  
PK - 1st - 504 Coordinator and Related Service Provider  
Family Engagement & Outreach



Shakirra McKinley, MS, MHC-LP  
2nd - 5th Social, Emotional, Behavioral Interventionist  
2nd - 5th 504 Coordinator and Related Service Provider  
2nd - 5th Tier 1 general classroom support